

**Die neue Aluminium – Kranserie!
Genial einfach, sparsam und robust.
Leistungsstark und extrem zuverlässig!**



Anhängerkran AMAK 28 E

Leicht und komfortabel!

**Aluminium - Kran auf Anhänger 2,8- 3,1 t, Tragkraft bis 800 kg, 27 m Ausfahrlänge,
25,75 Meter echte Hakenhöhe.**

Radantrieb per Funkfernsteuerung serienmäßig!

AMAK 28 E – Technische Informationen

Grundkonzept



- ▶ **TSR-Mastsystem** aus einer hochfesten Aluminium-Legierung, geschweißt durch modernes Rührreißschweißverfahren, hochbelastbar und wartungsarm
- ▶ Doppelseilzug-Ausfahrwinde, das heißt, der Kranmast kann in jedem möglichen Winkel unter Last aus- und eingefahren werden
- ▶ **Tragkraft 800 kg, 27 m Ausfahrlänge, 25,75 m echte Hakenhöhe**
- ▶ Stufenlos teleskopierbarer Grundauleger, in jedem Winkel aus- und einfahrbar, geringes Eigengewicht
- ▶ Enorm leistungsfähige **hydraulische Klappspitze**
- ▶ Alle Energieleitungen und Kabel im inneren des Auslegers verlegt
- ▶ Kranoberwagen hydraulisch angetrieben, **endlos drehbar**
- ▶ **Einachsanhänger 2,8 t**, für optimale Handlichkeit, Straßenlage, Gewichtsverteilung und mehr Bodenfreiheit
- ▶ **Fahrtrieb über die Funkfernbedienung** für größte Wendigkeit, auch in schwierigem Gelände
- ▶ Höchste Verarbeitungsqualität und Standfestigkeit

Steuerung und Sicherheit



- ▶ Kranbedienung durch serienmäßige moderne **Sicherheits-SPS/CAN-Bus-Steuerung**
- ▶ Kranfunktionen haben **automatische Sanftanfahrfunktion**, dadurch ruckfreie, materialschonende Bedienung bei höchstem Komfort möglich
- ▶ Funkfernsteuerung mit großem LCD-Display für Anzeige vieler Kranfunktionen, **z.B. optische Balkenanzeige der jeweiligen Abstützsituation** für unkomplizierten Kraftaufbau und optimale Sicherheit, Anzeige der Hakenlast in Kilogramm und Auslastungsreserve in Prozent
- ▶ ASC – Aktive Standsicherheitskontrolle mit automatischer Drehbereichsbegrenzung
- ▶ DRA – Dynamische Reichweitenanpassung nach jeweiliger Abstütz- und Aufbausituation

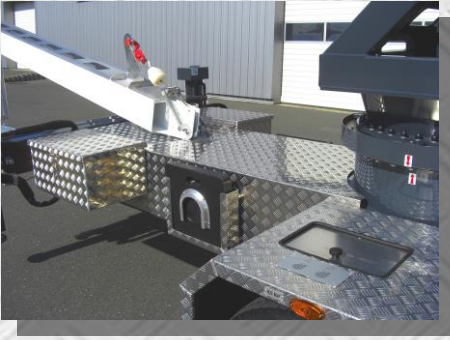
Antrieb und Abstützung



- ▶ Antrieb der Hydraulik durch **leistungsstarken und sparsamen Briggs & Stratton Benzin-Motor**, sicherer Start auch im Winter
- ▶ Start-Stopp-Funktion über Funkfernbedienung
- ▶ Vierfache H-Abstützungen aus Aluminium, variabel seitlich ausziehbar
- ▶ Hydraulische Stützzylinder mit sehr **großen Stützenhub** für Bodenfreiheit und Geländeausgleich

AMAK 28 E – Technische Informationen

Verkleidung und Staukasten



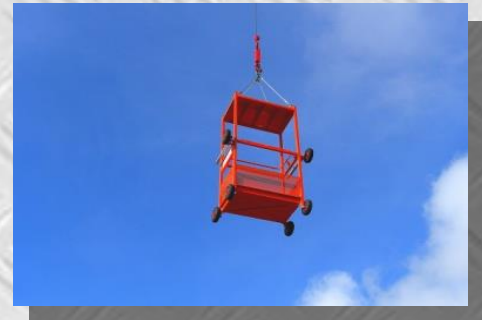
- ▶ Sonderverkleidung aus Aluminium-Riffelblech mit großen abschließbaren Staukästen rechts und links
- ▶ Kleinteile und Kranzubehör können so sicher verschlossen und transportiert werden
- ▶ Separate Halter für vier Unterlegplatten garantiert deren schnellen, leichten Zugriff und sicheres Mitführen
- ▶ Schutzhauben und Abdeckungen aus Aluminium an vielen wichtigen Stellen

Zugdeichsel einschiebbar



- ▶ Zugdeichsel kann nach Kranaufbau um ca. 2 m eingeschoben werden, bei wenig Platz auf Ihrer Baustelle
- ▶ Stabil mit Kugelpkupplung und Stützrad, wahlweise 12 oder 24 V Beleuchtung

Qualitäts-Kranzubehör



- ▶ Diverses, für jeden Einsatzzweck passendes Kranzubehör
- ▶ Konsequente Leichtbauweise aus Aluminium, dennoch genügend Materialstärke an den wichtigen Stellen
- ▶ Verschiedene Größen von Schuttkübeln, Schuttmulden, Ziegelverteilern und Dachböcken teilweise **aus unserer eigenen Produktion**, durchdacht, sicher und haltbar
- ▶ Auf Wunsch können entsprechende Halter für verschiedenes Kranzubehör zum schnellen und sicheren mitführen am Kran angebaut werden

AMAK 28 E

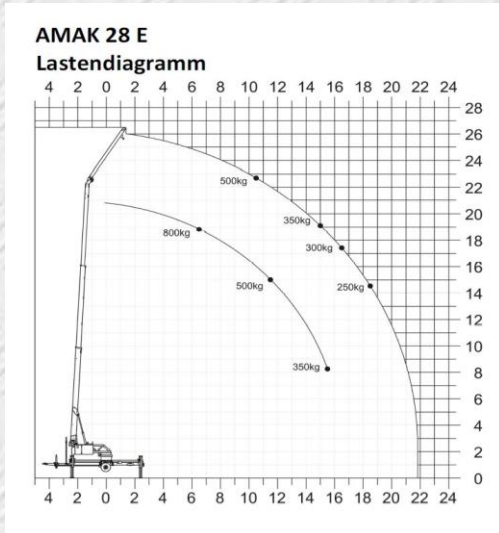
Kurzreferenz

- ▶ TSR-Mastsystem aus hochfester Aluminium-Spezial-Legierung
- ▶ Hydraulische Abstützung und Klappspitze, bis 170° aufrichtbar
- ▶ Wartungsarmer und sparsamer Antrieb über separaten Benzin-Motor
- ▶ Doppelseilzugwinde, alle Kranfunktionen unter Last steuer- und ausfahrbar
- ▶ Sonderverkleidung aus Aluminium-Riffelblech
- ▶ Alle Energieleitungen innen verlegt
- ▶ Nur eine Fahrachse, dadurch größere Wendigkeit
- ▶ Serienmäßiger Rangierantrieb per Funkfernsteuerung

Technische Daten

Ausfahrlänge	27 m
Hakenhöhe	25,75 m
Max. Zugkraft der Seilwinde	800 kg
Hakengeschwindigkeit	0-60 m/min.
Abstützbreite variabel von	3,94 bis 4,93 m
Maße fahrbereit L/B/H ca.	9,23 x 2,09 x 2,52 m
Zul. Gesamtgewicht	2,8- 3,5 t
Knickausleger	4,45 m (800 kg)
Knickauslegerwinkel	variabel, bis 170°

Kranbetrieb



Reichweiten Kranbetrieb

Kranbetrieb

Last	Ausladung	Höhe
800 kg	6,50 m	18,50 m
500 kg	11,50 m	15,00 m
500 kg	10,50 m	22,50 m
350 kg	15,50 m	8,00 m
350 kg	15,00 m	19,00 m
300 kg	16,50 m	17,00 m
250 kg	18,00 m	14,50 m



Ihr AMAK-Kranpartner in Deutschland.
Wir stehen für Entwicklung - Vertrieb - Service - Vermietung und Qualität.

EHRlich Aufzug- und Krantechnik GmbH

Pulsitzer Hauptstraße 8, 04749 Ostrau / OT Pulsitz, Telefon: 03 43 24 - 2 19 54, Fax: 03 43 24 - 2 19 55

E-Mail: Info@Ehrlich-Krane.com, Internet: www.Ehrlich-Krane.com