

**Die neue Aluminium – Kranserie!
Genial einfach, sparsam und robust.
Leistungsstark und extrem zuverlässig!**



Autokran AMAK 120 E

**Der Dachdeckerkran!
Aluminium - Kranaufbau auf LKW 12 t, Tragkraft bis 3.500 kg,
Ausfahrlänge 42 m, Hakenhöhe 40 m. Aufbauautomatik und Memoryfunktion serienmäßig!**

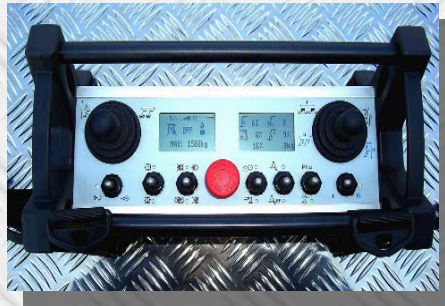
AMAK 120 E – Technische Informationen

Grundkonzept



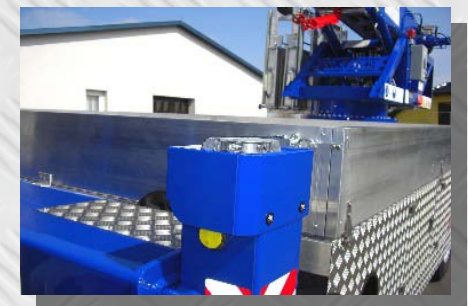
- ▶ **TSR-Mastsystem** aus einer hochfesten Aluminium-Legierung, geschweißt durch modernes Rührreißschweißverfahren, hochbelastbar und wartungsarm
- ▶ Ausfahrlänge 42 m, Hakenhöhe 40 Meter
- ▶ Große Reichweiten im Kran- und Bühnenbetrieb
- ▶ Aufbaubar auf verschiedene LKW-Typen 12 t, z. B. MAN, DAF, MB
- ▶ Stufenlos teleskopierbarer Grundausleger, in jedem Winkel aus- und einfahrbar, geringes Eigengewicht
- ▶ Enorm leistungsfähige hydraulische Klappspitze, zusätzlich sehr einfach zweifach ausziehbar
- ▶ Durch sehr steile Aufrichtbarkeit des Kranmastes kann die **Lastaufnahme unmittelbar am Gerät** erfolgen
- ▶ Alle Energieleitungen und Kabel im inneren des Auslegers verlegt
- ▶ Kranoberwagen hydraulisch angetrieben, **endlos drehbar**
- ▶ **3.500 kg** max. Tragfähigkeit durch Abladevorrichtung
- ▶ Höchste Verarbeitungsqualität und Standfestigkeit

Steuerung und Sicherheit



- ▶ Kranbedienung durch serienmäßige moderne Sicherheits-SPS/CAN-Bus-Steuerung
- ▶ Kranfunktionen haben **automatische Sanftanfahrfunktion**, dadurch ruckfreie, materialschonende Bedienung bei höchstem Komfort möglich
- ▶ **Serienmäßige Funkfernsteuerung mit doppeltem LCD-Display und Memory-Funktion.** Ständige Kranbewegungen können eingegeben werden, der Ausleger bewegt sich dann automatisch zwischen zwei programmierten Positionen, intelligent und komfortabel! Anzeige vieler Kranfunktionen, **z.B. optische Balkenanzeige der jeweiligen Abstützsituation** für unkomplizierten Kranaufbau und optimale Sicherheit, Anzeige der Hakenlast in Kilogramm und Ausladungsreserve in Prozent
- ▶ ASC – Aktive Standsicherheitskontrolle mit automatischer Drehbereichsbegrenzung
- ▶ DRA – Dynamische Reichweitenanpassung nach jeweiliger Abstütz- und Aufbausituation
- ▶ **Serienmäßige Memory-Funktion:** Ständige Kranbewegungen können gespeichert werden, der Ausleger bewegt sich dann automatisch zwischen zwei programmierten Positionen, intelligent und komfortabel!

Antrieb und Abstützung



- ▶ **Antrieb der Hydraulik über Nebenantrieb des LKW** = einfach, **sparsam** und sehr wartungsarm, nur 2,7l/h im Kranbetrieb!
- ▶ **Kein Zusatzmotor**, keine unnötigen Wartungsarbeiten und Fehlerquellen, **nur ein Kraftstofftank**
- ▶ Durch genügend Leistungsreserven des LKW-Motors und den Einbau einer **geregelten Hydraulikpumpe** können mehrere Kranfunktionen gleichzeitig betätigt werden, ohne gegenseitige Beeinflussung wie Geschwindigkeitsverlust oder Ruckbewegungen
- ▶ Vierfache hydraulische H-Abstützungen aus Stahl, variabel seitlich ausfahrbar
- ▶ **Serienmäßige Aufbauautomatik der Generation 2**, für schnellen und sicheren Kranaufbau über die Funkfernsteuerung, inklusive großen Abstützungshub für Bodenfreiheit und Geländeausgleich
- ▶ LED-Blitzleuchten auf jeder Abstützung für noch mehr Sicherheit

AMAK 120 E – Technische Informationen

Ladefläche und Verkleidung



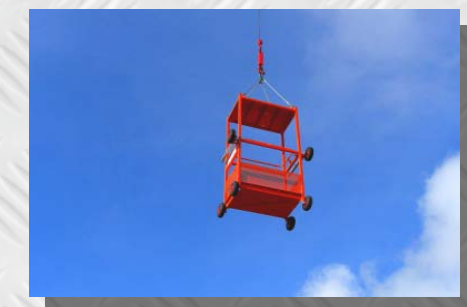
- ▶ Große Ladefläche mit 300 mm hohen, klappbaren Bordwänden aus Aluminium mit stabilen Verschlüssen, dadurch leichteres Be- und Entladen möglich
- ▶ Verzurrösen zum Sichern Ihrer Materialien in der Ladefläche integriert
- ▶ Sondervollverkleidung aus Aluminium-Riffelblech mit großen abschließbaren Staufächern. Alle Fächer mit Edelstahl-Einbauschlössern, gleichschließend
- ▶ Kleinteile und Kranzubehör können so sicher verschlossen und transportiert werden
- ▶ In der Verkleidung eingebaute Treppen rechts und links ermöglichen einen sicheren und bequemen Aufstieg zur Ladefläche und Kranaufbau
- ▶ Separater Halter für vier Unterlegplatten garantiert deren schnellen, leichten Zugriff und sicheres Mitführen
- ▶ Schutzhauben aus Aluminium an wichtigen Stellen

Bühnenbetrieb



- ▶ Der **AMAK 120 E** Autokran wird durch eine schnelle, werkzeuglose Montage in weniger als 5 Minuten zu einer **vollwertigen Arbeitsbühne mit 37 m Arbeitshöhe**, großer seitlicher Reichweite und einfacher Bedienung
- ▶ **Automatische Niveauregulierung** durch Hydrauliksystem, zusätzlich schwenkbar rechts und links je 45°
- ▶ Stromversorgung der Bühne über LKW-Elektrik, kein separater Stromgenerator notwendig
- ▶ 230 V-Steckdose serienmäßig in der Bühne verbaut
- ▶ Am Kranunterbau ist ein 230 V-Stromanschluß incl. FI-Schutzschalter montiert. Externer Strom wird bis zur Steckdose in der Hubarbeitsbühne durchgeleitet
- ▶ Die Bühne kann während der Fahrt am Kran angebaut bleiben, sehr zeitsparend
- ▶ Mit dem optionalen Festanbau eines Generators im Kranoberwagen liegen 2 KW / 230 V in der Bühne an, unabhängig vom externen Stromnetz
- ▶ Die Aufhängung der Arbeitsbühne erfolgt seitlich, das bedeutet eine maximale Absenkung des Bühnenbodens bis auf das Dach, keine störende Technik unter der Bühne!

Qualitäts-Kranzubehör



- ▶ Diverses, für jeden Einsatzzweck passendes Kranzubehör
- ▶ Konsequente Leichtbauweise aus Aluminium, dennoch genügend Materialstärke an den wichtigen Stellen
- ▶ Verschiedene Größen von Schuttkübeln, Schuttmulden, Ziegelverteilern und Dachböcken **aus unserer eigenen Produktion**, durchdacht, sicher und haltbar
- ▶ Auf Wunsch können entsprechende Halter für verschiedenes Kranzubehör zum schnellen und sicheren Mitführen am Kran angebaut werden

AMAK 120 E

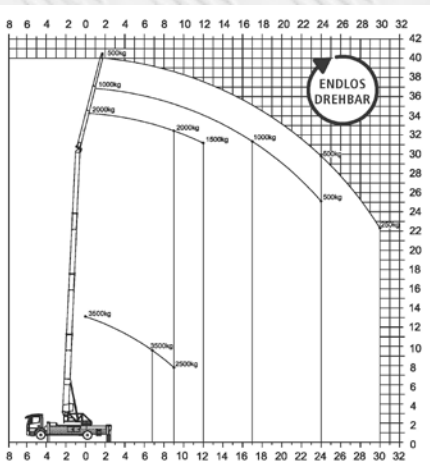
Kurzreferenz

- ▶ TSR-Mastsystem
- ▶ Vollhydraulische Abstützung und Klappspitze, bis 170° aufrichtbar
- ▶ Wartungsarmer und sparsamer Antrieb über LKW-Motor
- ▶ Alle Kranfunktionen unter Last steuerbar
- ▶ Perfekte Arbeitsbühnenfunktion
- ▶ Sondervollverkleidung aus Aluminium-Riffelblech
- ▶ Alle Energieleitungen innen verlegt
- ▶ Aufbauautomatik per Funkfernsteuerung und Memoryfunktion serienmäßig

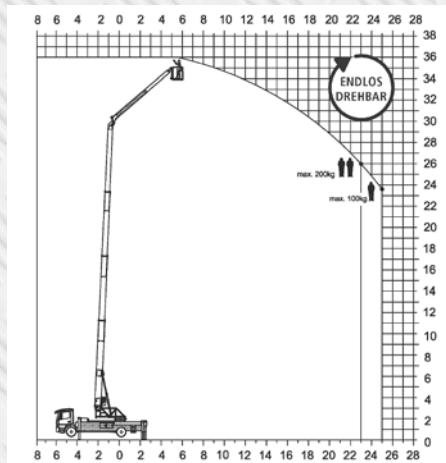
Technische Daten

Ausfahrlänge	42 m
Hakenhöhe	40 m
Max. Zugkraft der Seilwinde	2.000 kg
Mit serienmäßiger Abladevorrichtung	3.500 kg
Hakengeschwindigkeit	0-60 m/min.
Abstützbreite von	2,60 bis 5,27 m
Maße Fahrzeugstand L/B/H ca.	10,35 x 2,55 x 3,75 m
Zul. Gesamtgewicht	12 t
Knickausleger	4,81 m (3.500 / 2.000 kg)
Inkl. 1. Handauszug	7,51 m (1.000 kg)
Inkl. 2. Handauszug	10,66 m (500 kg)

Kranbetrieb



Bühnenbetrieb 1x ausgefahren



Reichweiten

Kranbetrieb

Last	Ausladung	Höhe
3.500 kg	6,9 m	9,5 m
2.000 kg	9,0 m	32,5 m
1.500 kg	12,0 m	31,0 m
1.000 kg	17,0 m	31,5 m
500 kg	24,0 m	30,0 m
250 kg	30,2 m	22,5 m

Bühnenbetrieb

Max. Arbeitshöhe **37 m!**
Max. Ausladung mit 100 kg Nutzlast **26 m!**



Ihr AMAK-Kranpartner in Deutschland.
Wir stehen für Entwicklung - Vertrieb - Service - Vermietung und Qualität.

EHRlich Aufzug- und Krantechnik GmbH

Pulsitzer Hauptstraße 8, 04749 Ostrau / OT Pulsitz, Telefon: 03 43 24 - 2 19 54, Fax: 03 43 24 - 2 19 55
E-Mail: Info@Ehrlich-Krane.com, Internet: www.Ehrlich-Krane.com und www.AMAK-Krane.com